

7 principer för resiliens:

Kortlek att använda i gruppdiskussioner och övningar för att lära om resiliens

Verktyg utvecklat av My Sellberg och Louise Hård af Segerstad i projektet "Resiliens i praktiken för svensk förvaltning", 2019.

Instruktioner:

Gäller för gruppdiskussioner med minst 14 deltagare. Tid: ca 1 h.

Förberedelse: Skriv ut korten (bild 4–17) med fram- och baksida (en princip/kort)

1. Presentera bakgrunden till principerna:

- Principerna baseras på en forskningssyntes om vad som bidrar till resiliens i naturresursförvaltningssystem runt om i världen. Läs mer:

<https://applyingresilience.org/sv/start-sv/>

2. Dela ut ett kort till varje deltagare

3. Diskussion i smågrupper med samma princip:

- Läs kortet först tyst för dig själv
- Diskutera med de andra som har fått samma princip: vilka exempel har vi på den här principen?
- Fråga om något är oklart

Instruktioner, forts.:

5. Presentation i grupper med 7 deltagare, inkl. princip 1–7:
 - Deltagarna presenterar för varandra från princip 1 till 7: kort beskrivning av principen (gärna med egna ord) och ett exempel (ett eget eller från kortet)
6. Samtal i helgrupp:
 - Fånga upp frågor: var någon princip svår att förstå?
 - Reflektion: hur jobbar vi med principerna i dag? Vilka är vi bättre och sämre på?

SPRID RISKER

– skapa & tillåt hög variation



1

Hög mångfald, både biologisk och social, stärker förmågan att klara av förändringar och utgör en viktig källa för framtida valmöjligheter.

I en stad kan 10% av invånarna bli sjuka, men om alla de är läkare blir det jobbigt. Överlapp i funktion (flera personer som är läkare) och variation i hur man svarar på störning (olika immunförsvar) är viktigt.



Foto: Ash Hayes/Unsplash

När omvärlden förändras reagerar olika [ARTER, INDIVIDER, ORGANISATIONER] olika. Om flera fyller samma funktion kommer någon förhoppningsvis klara den nya miljön → funktionen upprätthålls även under förändrade omständigheter.

Exempel:

Stora planteringar av gran i samma ålder minskar mångfalden och ökar sårbarheten för skogsbränder och stormar.

Flera olika energikällor (t.ex. vedspis och bergvärme) som reagerar olika på ett elavbrott.

- Kan du komma på ett **eget exempel** på hur mångfald och/eller överlapp bidrar till resiliens?

Efterbevakning vid skogsbrand på Lummiberget i Jokkmokks kommun i juli 2018.



Foto: Martin JMK



Foto: Juan Gomez /Unsplash

Vedspisen fyller samma funktioner som elspisen och elektrisk eller annan uppvärmning, men stängs inte ner vid ett elavbrott.

TÄTT ELLER GLEST

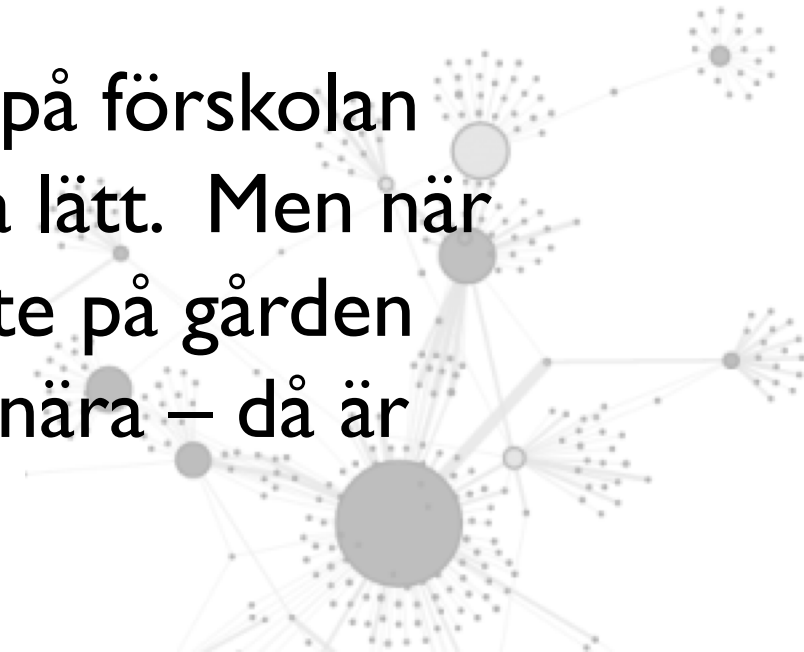
– vad är bäst beror på



2

När det är tätt mellan [KOMPONENTER] sprider sig både bra och dåliga saker snabbt.

I en stor barngrupp inomhus på förskolan sprider sig en sjukdomssmitta lätt. Men när ett barn ramlar och slår sig ute på gården gäller det att det finns någon nära – då är tätt bättre.



Om ett system är väldigt tätt sammankopplat kan störningar sprida sig snabbt.

Exempel: Smittspridning via internationella flygresor. Skogsbränder utan korridorer med fuktig skog eller våtmarker.

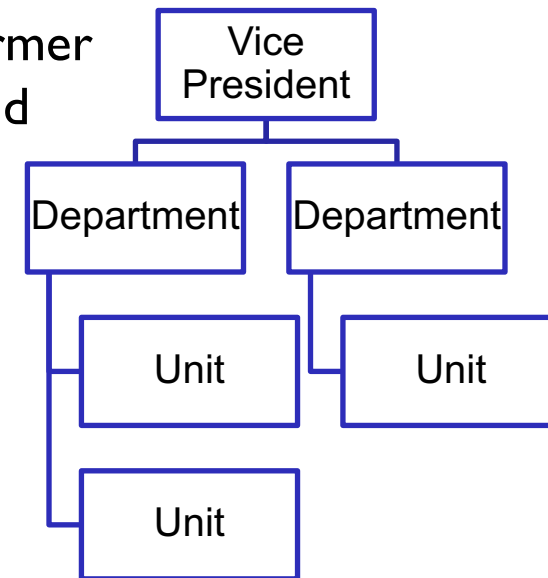
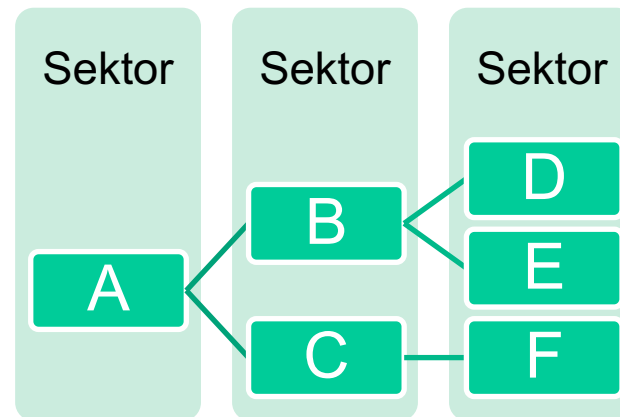
Men utan kopplingar till omvärlden kan ett system missa viktig information och stöd utifrån vid kriser.

Exempel: Överkalix var på 1800-talet en isolerad landsända och befolkningen drabbades av svält när den egna skörden blev dålig, få samband fanns att ge hjälp.

- Kan du komma på ett **eget exempel** på hur samband påverkar resiliens?



Organisationsstruktur: olika former att skapa lagom mycket samband



LÅNGSAMMA FÖRÄNDRINGAR

– plötslig effekt



3

Förändring kan ske i ett system utan att det märks. Om ketchupflaskan inte är genomskinlig fortsätter vi skaka vilt... plötsligt har tallriken dränkts i röd färg!

En gradvis förändring kan förbises men få stor effekt på lång sikt (t.ex. långsam urholkning av jordens bördighet eller sociala normer).

→ Vi behöver få återkoppling på effekten av våra handlingar.



Exempel på gradvis förändring:

I New Orleans hade man gradvis och under lång tid bebyggt flodslätter och dikat ut våtmarker. När orkanen Katrina slog till visade sig samhället vara väldigt sårbart.

Exempel på bristande återkoppling:

Plast har en stor roll i dagens samhällen i stort sett över hela världen. Men det billiga materialet innebär att det snabbt blir sopor och nu har vi en hel kontinent i Stilla Havet bestående av plast.

- Kan du komma på ett **eget exempel** på långsamma förändringar som är viktiga för resiliens?

Orkanen Katrina i
Mexikanska Gulfen,
2005



Dominican Republic, Punta Cana



Foto: Dustan Woodhouse/Unsplash

KOMPLEXA SAMBAND

– att vänta sig det oväntade



4

Samhällen och ekosystemen som de är beroende av är komplexa – de varierar och har många samband och är därigenom oförutsägbara och svåra att kontrollera.

Vi [INDIVIDER, ORGANISATIONER] kan acceptera komplexiteten och bygga lösningar som ger utrymme för förändring.



Vi har ofta förvaltat ekosystem för att maximera en viss produktion och hållit ute störningar, men störning på "lagom" skala kan bidra till att minska risken för större störningar.

Exempel: Små bränder som skogsvårdsåtgärd och för att minska risken för stora, katastrofala bränder.

Exempel: pop-up parker och bilfria dagar som trygga experiment i en komplex stadsmiljö.

- Kan du komma på ett **eget exempel** på hur du/din organisation omfamnar komplexitet och förändring?

Kontrollerad brand i Turnbull National Wildlife Refuge



Photo: Ken Meinhart, USFWS

"I stan utan min bil", Stockholm, 16 sep 2018



Källa: Stockholms Stad

UPPMUNTRA INNOVATION & LIVSLÅNGT LÄRANDE



5

Lärande, experimenterande och innovation gör att våra samhällen kan anpassa sig till förändrade förutsättningar.

Genom att samla olika sorters kunskap och skapa processer för kontinuerligt lärande kan vi [INDIVIDER, ORGANISATIONER] hålla oss uppdaterade och gradvis bygga förståelse för problem och lösningar.



Ett företag med en kultur som främjar kontinuerligt lärande och nytänkande kan leva kvar länge.

Exempel: Hackathon samlar olika experter och teknisk kompetens för att utveckla nya konkreta lösningar.

Även om det är nya förutsättningar, finns ändå saker att lära av tidigare kriser. Viktigt är att hålla kunskapen levande.

Exempel: Efter första världskriget fanns kunskapen kvar om hur det går att utnyttja stadsutrymmena för att komplettera matförsörjningen.

- Kan du komma på ett **eget exempel** på hur du/din organisation uppmuntrar lärande?

Wikimedia Hackathon 2019



Foto: Geertivp

Koloniträdgårdar i Lilla Frescati, Stockholm.



Foto: Jerker Lokrantz/Azote

BREDDA DELTAGANDET

– ta med alla som berörs



6

Ett mångsidigt deltagande är ofta extra viktigt i ett tidigt skede av en [BESLUTS-, FÖRÄNDRINGS-] process.

Genom att inkludera alla olika berörda parter kan vi bygga förtroende, legitimitet, gemensam förståelse och lyfta fram kunskap och perspektiv som annars kan missas.



Att involvera användarna – i kartläggning och värdering av ekosystemtjänster, eller utveckling av nya samhällstjänster.

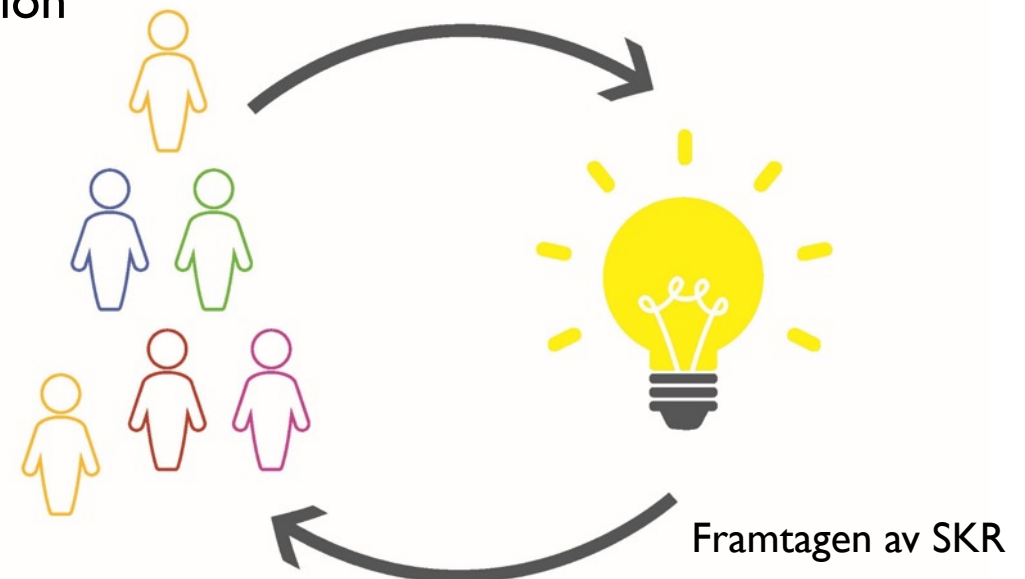
Exempel: Artportalen tar hjälp av allmänheten som ”medborgarforskare” för att samla över 50 miljoner observationer.

Exempel: Användardriven innovation utgår från användarens behov och medskapar lösningar tillsammans med dem som tjänsten är till för.

- Kan du komma på ett **eget exempel** på hur du/din organisation breddar deltagandet?

The screenshot shows the homepage of Artportalen, a reporting system for plants, animals, and fungi. The header includes the logo 'ARTPORTALEN' and the website URL 'www.artportalen.se'. Navigation links include 'Hem', 'Rapportera', 'Sök', 'Listor', 'Teman', 'Media', and 'Hjälp'. There are also buttons for 'Skapa konto' and 'Logga in'. The main content area features a 'Dagens natur' section with a large image of a bird and several smaller articles with bird-related images. To the right, there is a 'Dagens fynd' section with a map of Sweden and filters for 'IDAG/IGÅR' (today/yesterday) and 'ARTGRUPP' (all groups).

Innovationsguiden, stödverktyg för användardriven innovation



BESLUT PÅ RÄTT NIVÅ

– flexibilitet att agera



7

Beslut fattas på den lägsta lämpliga nivån, samtidigt som regering via kommun till lokala föreningar samverkar för att hantera en viss fråga.

Det ger flexibilitet och förmåga att agera snabbt och koordinerat när det sker en förändring – problem hanteras av rätt person på rätt nivå.



Den här principen bygger på **Elinor Ostroms** forskning. Hon fick nobelpriset i ekonomi 2009 för sin analys av hur gemensamma tillgångar kan förvaltas framgångsrikt av brukarföreningar, såsom samfälligheter.

Exempel: I Kristianstads Vattenrike samverkade aktörer från många olika nivåer och sektorer för att skifta synen på området från "skånsk sumpmark" till världsberömt vattenrike.

- Kan du komma på ett **eget exempel** på den här typen av förvaltning och hur det bidrar till resiliens?

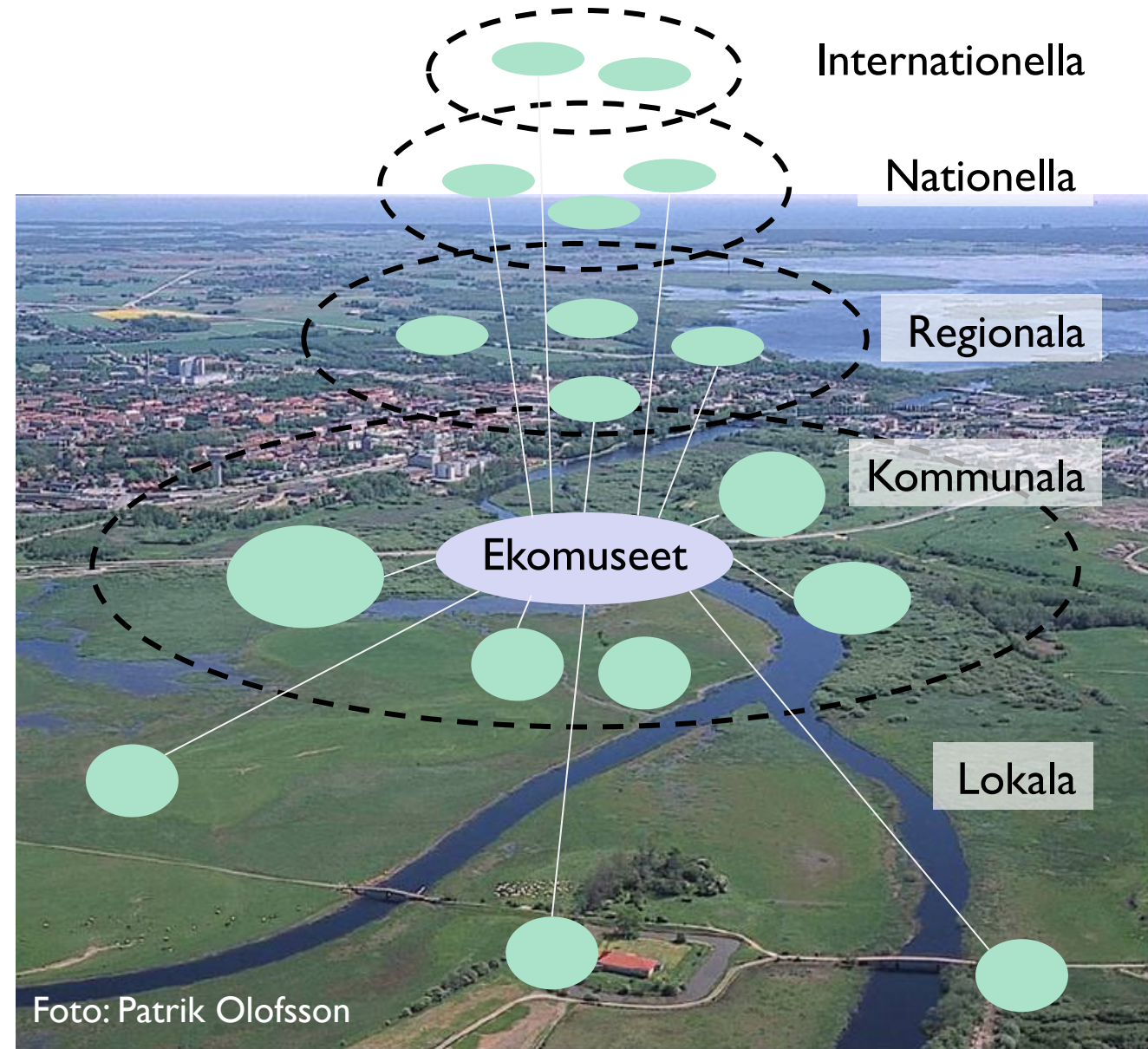


Foto: Patrik Olofsson

Kristianstads Vattenrike med Ekomuseet/ biosfärkontoret i mitten som en "brobyggande organisation".